

CHAMPIONNAT REGIONAL de Dressage Rhône-Alpes

Président du Concours M. Yves TOURVIELLE Président du CRE Rhône-Alpes
Présidents d'Honneur M. Pierre MOLLARD Responsable de la Commission de Dressage
Coordinateur du Championnat M. David STICKLAND

Président du Jury M. Alexandre GROSHENY – National Elite- PRO /Amateur
Assesseurs M. José BAUD –National Elite- PRO /Amateur
M. Jacques ARBOUSSET – National Elite - PRO /Amateur
M. William CHAVANON – National Elite - PRO /Amateur
Mme Marie-Paule BADOS – Candidat National Elite - PRO /Amateur
M. Serge KACZOR – Candidat National Elite - PRO /Amateur
M. Philippe LOPEZ CORONADO– Candidat National Elite--PRO/Amateur
Mme Monique SATTLER – Candidat National Elite - PRO /Amateur
Mme Eléonore MERCIER – Candidat National Elite – PRO /Amateur
Mme Marie-Gabrielle de COUDENHOVE– Candidat National Elite -PRO /Amateur
Mme Béatrice MAZOYER – Candidat National Elite - PRO /Amateur
Mme Marie-Paule LEONARD – Candidat National Elite - PRO /Amateur
M. Pierre MOLLARD – National- Amateur
Mme Sylvie GIRBAL – National- Amateur
Mme Marie-Claude BLAN –National - Amateur
Mme Laurence GINDRE – National -Amateur
Mme Laurence NART – National - Amateur

Comptes M. Marcel SEMPERE
M. Bernard BLAN
M. Jean-Luc VERLOËS
Responsable du Secrétariat Mme Béatrice MAZOYER
Location des Boxes Mme Marie-Claude BLAN
Commissaires au Paddock M. Patrick PISSENEM
Mme Dominique LOCATELLI
Responsables Remises des Prix Mlle Tania BONFORT
Mme Laurence GINDRE
Mme Laurence NART
Speaker M. Cédric DIEGO DIAMOND ~ ANIMATION
Vétérinaire

Responsable de la Buvette M. Jaques GOMEZ

Médias : Le PROGRES
L'EPERON
Mme Florence LOSLIER
Mme Jocelyne ALLIGIER, responsable communication CRE-RA
Webmaster Mme Tami KRAMER

Règlement

Championnat Dressage

Rhône Alpes 2010

Championnat Rhône-Alpes Amateur et Pro

Le championnat est ouvert aux cavaliers titulaires d'une licence de compétition en Rhône-Alpes et ne rencontrant pas les conditions d'exclusion décrites ci-dessous.

Le championnat se déroulera par niveau sur les épreuves Préliminaire et Grand Prix.

Il est permis de disputer le championnat sur plusieurs niveaux. Cependant l'obtention d'un podium (1^{ère} à la 3^{ème} place) dans un niveau de championnat annule la participation du cavalier aux championnats de niveaux inférieurs.

Il est permis de disputer le championnat d'un niveau avec plusieurs chevaux.

Par cheval, chaque concurrent ne peut disputer le championnat que sur un niveau. Le niveau pris en compte sera le plus élevé dans lequel le cavalier aura concouru avec ce cheval dans les deux épreuves du championnat (Préliminaire et Grand Prix).

Par niveau, seul le cheval avec lequel le concurrent aura obtenu le meilleur résultat à l'issue des 2 épreuves sera pris en compte. Les résultats obtenus avec les autres chevaux ne seront pas pris en considération dans le classement du championnat.

Le texte des reprises des épreuves Amateur du Championnat pourra être dicté.

Les épreuves support au championnat restent ouvertes aux autres concurrents (y compris d'autres régions) au titre du concours.

Le résultat final se fait par addition des notes moyennes des reprises exprimées en pourcentage à 3 décimales.

Le total des points de la reprise la plus élevée, la reprise GP, départagera les ex-æquo. S'il y a encore égalité, on prendra en compte le total des points des notes d'ensemble des reprises préliminaire et GP, puis celui des notes d'ensemble de la reprise GP.

Critérium Rhône-Alpes CLUB & PONAM

Le critérium se déroulera sur l'épreuve Grand Prix de chaque catégorie. Tout cavalier ne peut participer qu'à un seul niveau du Critérium Régional. Le niveau pris en compte sera le plus élevé dans lequel le cavalier aura concouru.

TROPHEE RLM – Tous niveaux Amateur et Pro

On disputera un trophée RLM pour toutes les catégories Amateur et Pro (AMAT 3, AMAT 2, AMAT 1, AMAT Elite, PRO 2, PRO Elite). La participation à ces trophées RLM n'est pas réservée aux seuls cavaliers rhônalpins.



DRESSAGE



CHAMPIONNAT RHÔNE-ALPES

PARC du CHEVAL à CHAZEY sur AIN

**Epreuves PRO et AMAT Elite, 1, 2,3 – Epreuves Tournée des As Jeune
Critérium Club & Ponam - Trophée RLM tous niveaux**

1er Jour – Samedi 9 octobre

Amateur-Epreuve 1: Amateur3 Imposée A, Epreuve 2: Amateur2 Imposée A, Epreuve 3: Amateur1 Imposée A, Epreuve 4 : Amateur Elite Imposée A, Epreuve 5: Amateur3 Préliminaire, Epreuve 6: Amateur2 Préliminaire, Epreuve 7 : Amateur1 Préliminaire, Epreuve 8 : Amateur Elite Préliminaire

PRO- Epreuve 9 : Pro 3 Préliminaire, Epreuve 10 : Pro 2 Préliminaire, Epreuve 11: Pro 1 Préliminaire, Epreuve 12: Pro Elite GP Préparatoire

Trophée RLM : Epreuve 13 : Amateur 1 Libre, Epreuve 14 : Amateur Elite Libre, Epreuve 15: Pro 2 Libre, Epreuve 16 : Pro Elite Libre Préparatoire

Tournée des AS Jeune- Epreuve : Epreuve 27: As Jeune 3 Préliminaire, Epreuve 28: As Jeune 2 Préliminaire, Epreuve 29: As jeune 1 Préliminaire, Epreuve 30: As Jeune Elite-Pro 2 Préliminaire

AS Pony : Epreuve Préparatoire Imposée

2° Jour– Dimanche 10 octobre

Amateur- Epreuve 17: Amateur 3 Grand Prix, Epreuve 20: Amateur 2 Grand Prix, Epreuve 21: Amateur 1 Grand Prix, Epreuve 22: Amateur Elite Grand Prix, Epreuve 18: Amateur 3 Libre, Epreuve 20: Amateur 2 Libre

PRO- Epreuve 23 : Pro 3 GP, Epreuve24: Pro 2 GP, Epreuve 25: Pro 1 GP, Epreuve 26: Pro Elite GP Spécial Préparatoire

Tournée des AS –Epreuve 31 : As Jeune 3 Grand Prix, Epreuve 32: As Jeune 2 Grand Prix, Epreuve 33: As Jeune 1 Grand Prix, Epreuve 34: As Jeune Elite-Pro 3 Grand Prix

CRITERIUM Club & Ponam

Club- Epreuve1: Club 3 Grand Prix Individuel, Epreuve 2: Club 2 Grand Prix Individuel, Epreuve 3: Club 1 Grand Prix Individuel, Epreuve 4: Club Elite GP Individuel

Ponam- Epreuve 1 : Ponam B (Préliminaire + GP), Epreuve 2 : Ponam B Elite (Préliminaire + GP), Epreuve 3 : Ponam CD (Préliminaire + GP), Epreuve 4 : Ponam CD Elite (Préliminaire + GP), Epreuve 5 : Ponam CD Elite (Libre + GP), Epreuve 6 : Ponam CD Libre individuel

AS Pony : Epreuve Préparatoire Grand Prix

**Championnat organisé
Par la Commission de Dressage grâce au soutien du Comité Régional
d'Equitation Rhône-Alpes
Et de leurs Sponsors Officiels**

LES ALIMENTS ST-HIPPOLYT

CHAMPAGNE BUSIN

EQUITA LYON

AUTOUR DU COTON STOFF

SELLERIE CHILDERIC

HARAS DES BRIANDES

LA MAIRIE DE MEXIMIEUX

SELLERIE ANTARES

REGIE FAVRE DE FOS

FLORENCE CLOT PHOTOGRAPHE

SELLERIE PADD

SELLERIE AS TEAM

LES VANS BÖCKMANN

BOTTIER VIGOUROUX

MARTINE BERTRAND DEUBELBEISS

BIJOUX NATHALIE BEROUGEON

DOMAINE DE BUYON

ORGANISATION EVENT

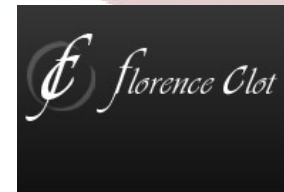
LA GEE Les RESINES au service de l'ELEVAGE

LA CAISSE D'EPARGNE

DYNAVENA/LES SERVICES



UN GRAND MERCI à nos partenaires qui contribuent à la réussite de cette grande Fête du DRESSAGE



Haras des Briandes
Elevage de Trakhener



Grand Manège de Chazey sur Aïn



À partir de 18h30

GRANDE SOIREE DES DRESSEURS

Samedi 9 octobre 2010

~ Apéritif offert par les Aliments *St-Hippolit* ~
~ Présentation de la *Voltige* ~

Par Julie-Joy Sèle et Maëlle Dreveton médaillées d'or Amateur *Pas de Deux*
Aux championnats de France ~

~ HARAS des BRIANDES, Elevage de *Trakener* ~
~ *RLM* reprises libres en musique ~
~ Remise des prix du *GRAND REGIONAL* ~

Repas & soirée sévillane

Prix : 17 €/personne

Les places étant limitées, inscription souhaitée auprès de **Tania Bonfort** avant le **6 octobre**

Par mail : tania.bonfort@hotmail.fr

Ou par tél : 0667933792, avec chèque au nom du CRE Rhône-Alpes

